



NEUBAU PRODUKTIONSHALLE

Vorstellung Entwurfsplanung

Montag, 16. Mai 2022



ABOUT LINK





Die LINK Unternehmensgruppe

- LINK ist ein inhabergeführtes Familienunternehmen in zweiter Generation mit Hauptsitz in Hamburg
- LINK forscht, entwickelt, produziert und vertreibt Endoprothesen (Gelenkersatz für Hüfte, Knie und Schulter)
- LINK hat Produktionsstätten in Norderstedt, Berlin (Gießerei) und Peking
- Die LINK-Gruppe besteht aus 20 operativen Gesellschaften im In- und Ausland
- LINK-Implantate werden weltweit in 70 Ländern vertrieben
- Die Gruppe beschäftigt über 1.200 Mitarbeiter
- Endoprothetik ist aufgrund einer alternden Bevölkerung, veränderter Lebensstile und des medizinischen Fortschritts ein nachhaltiger Wachstumsmarkt



ÜBERSICHT ■

1

ENTWICKLUNG KUBATUR

2

ENTWURFSKONZEPT

3

AUSBLICK

ÜBERSICHT ■

1

ENTWICKLUNG KUBATUR

2

ENTWURFSKONZEPT

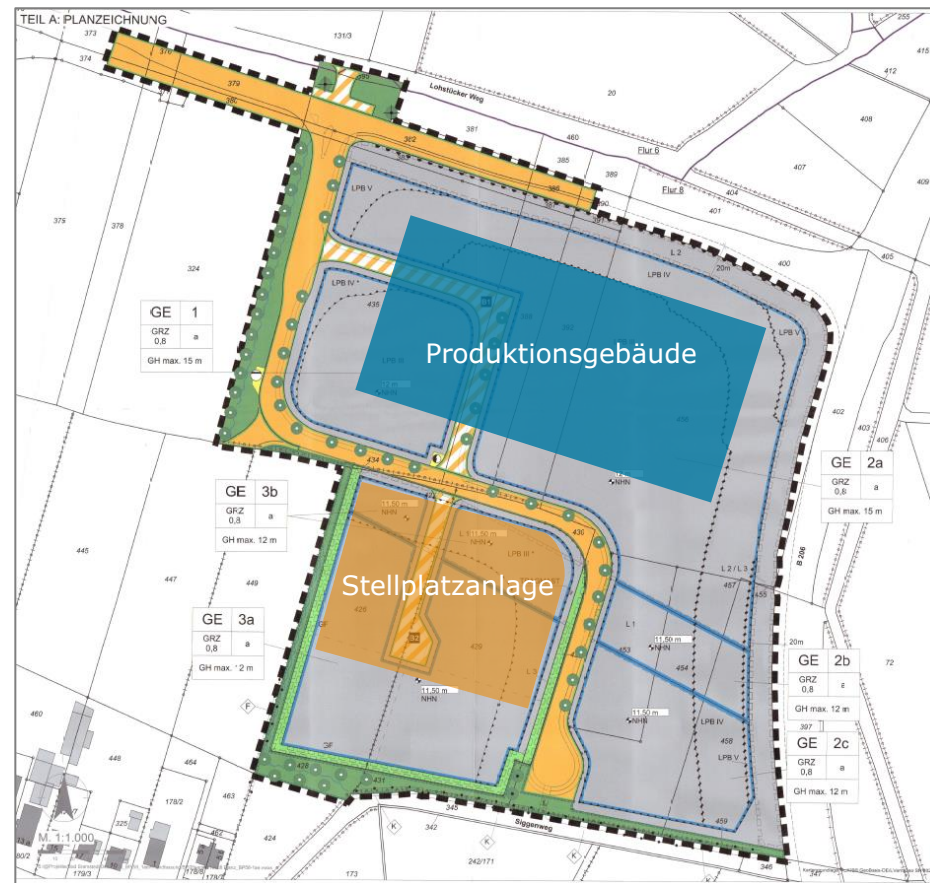
3

AUSBLICK

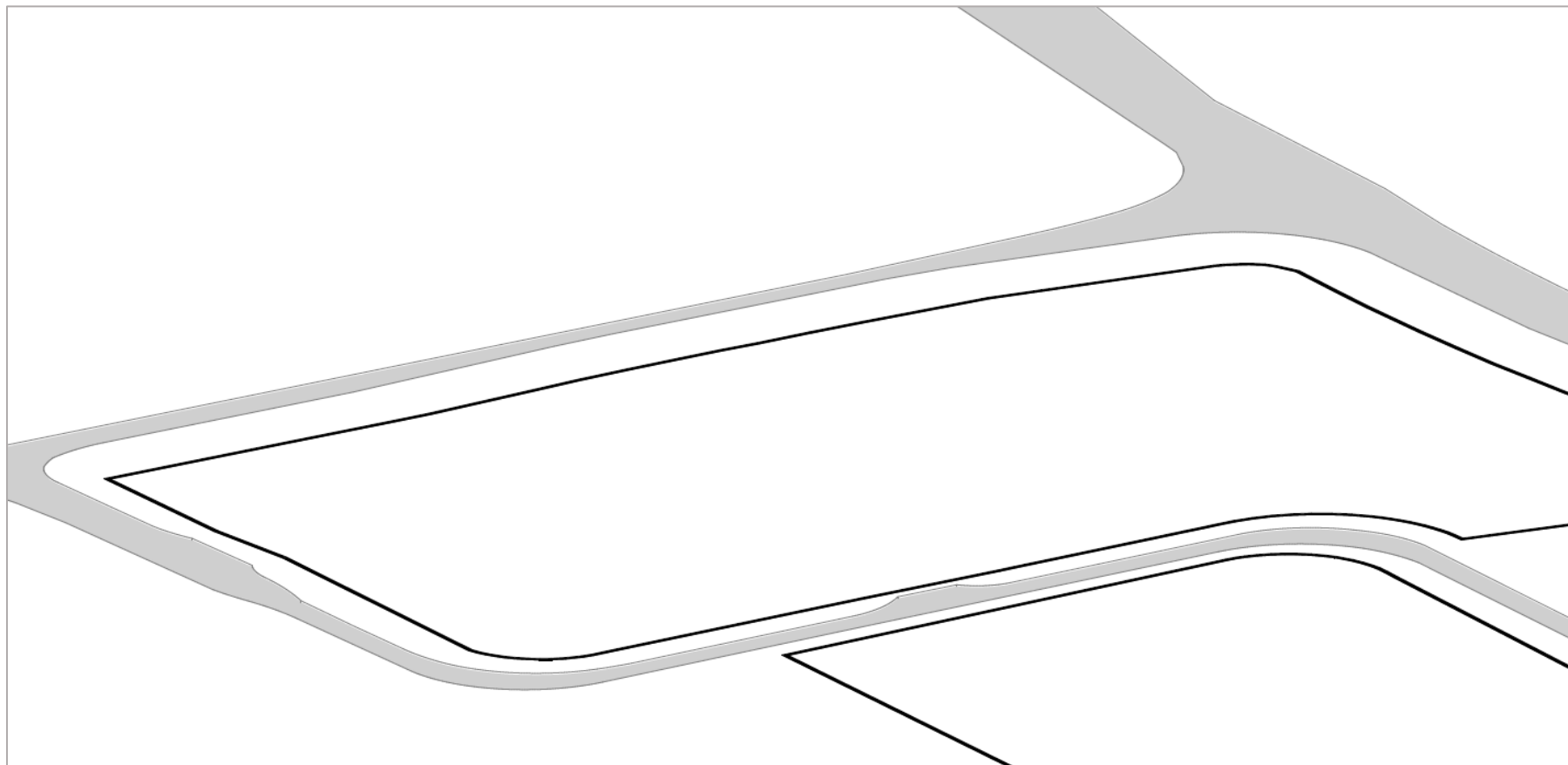
KUBATUR - Grundlagen ■



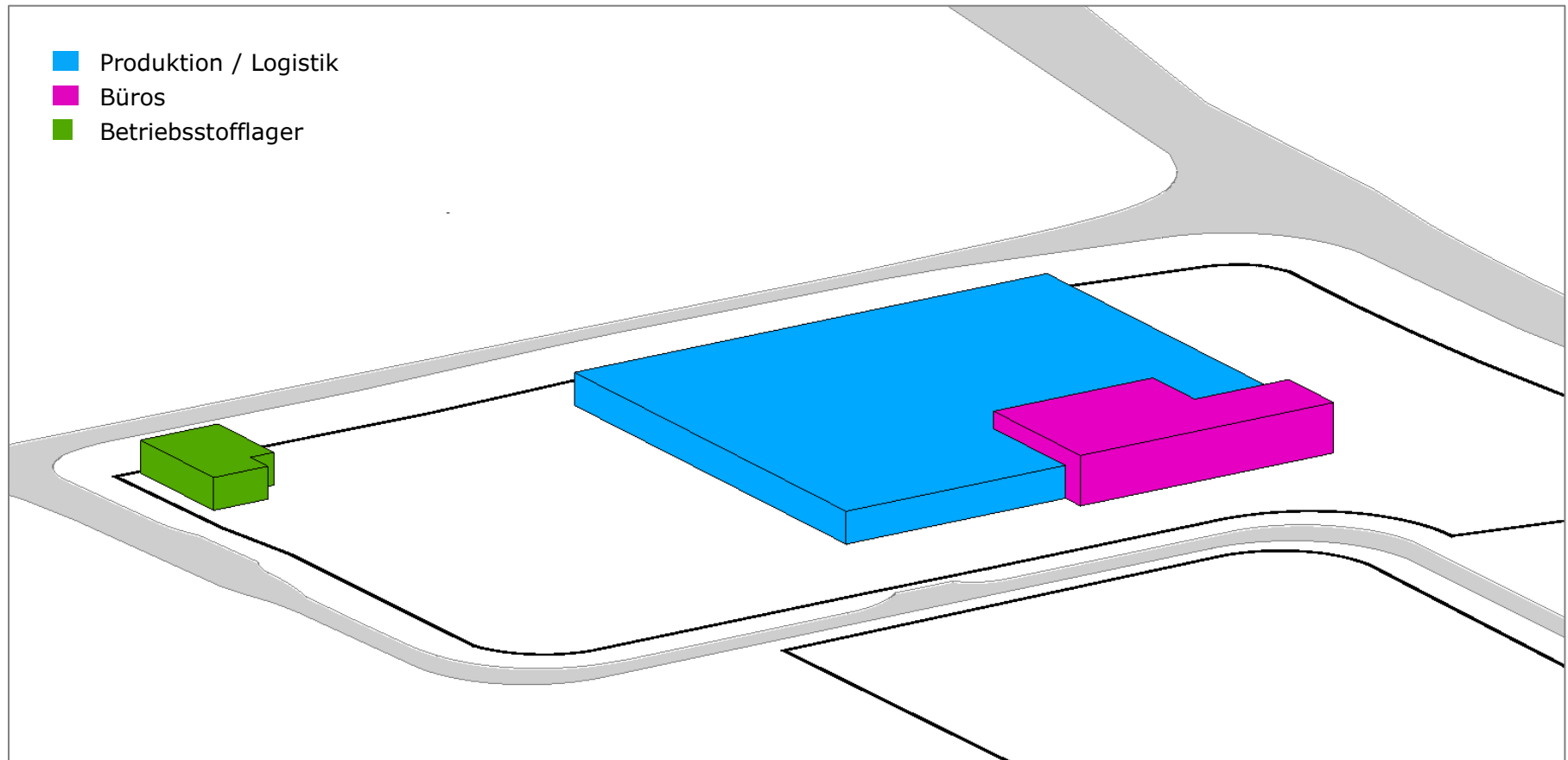
KUBATUR - Grundlagen ■



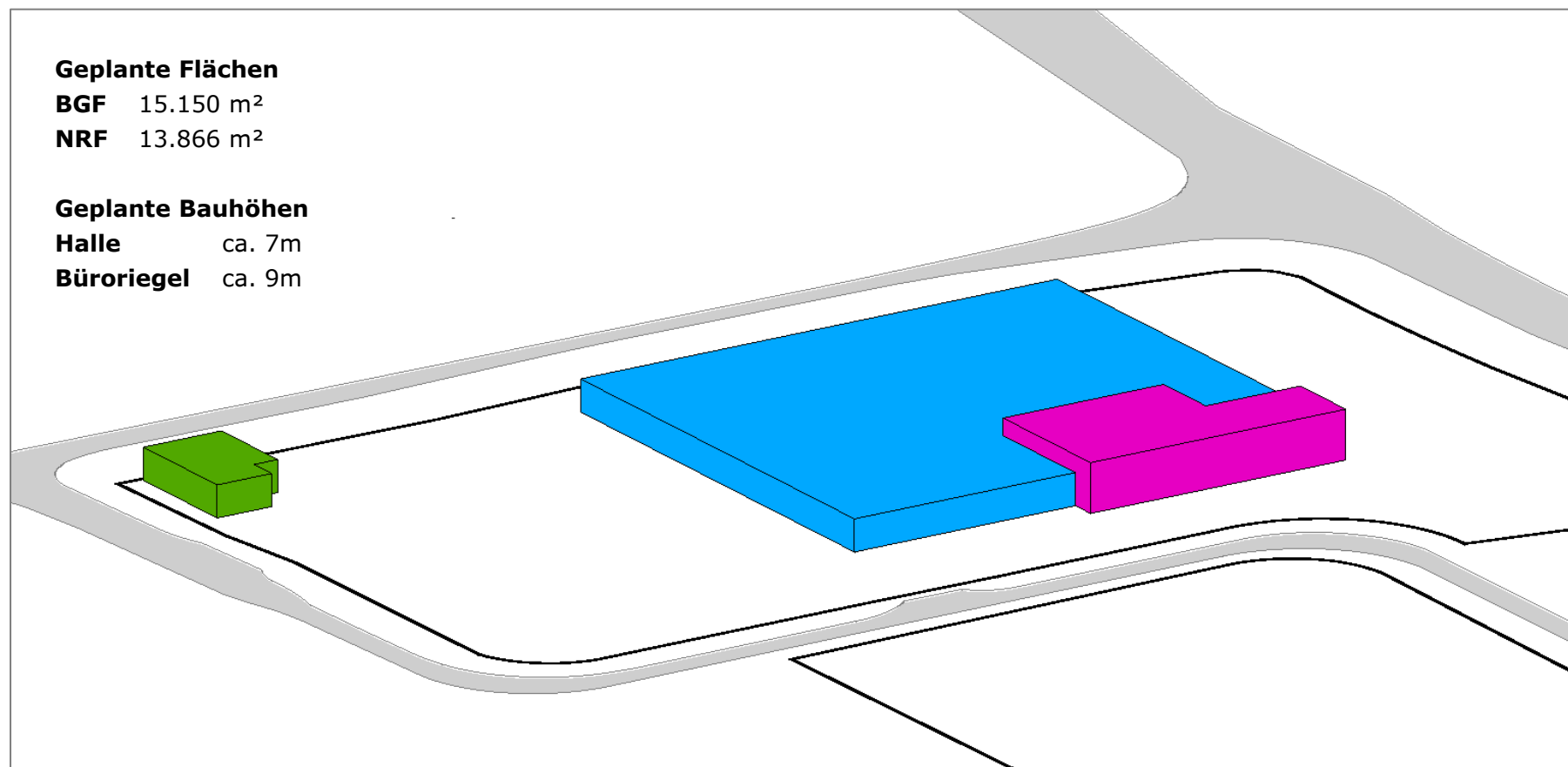
KUBATUR - Entwicklung ■



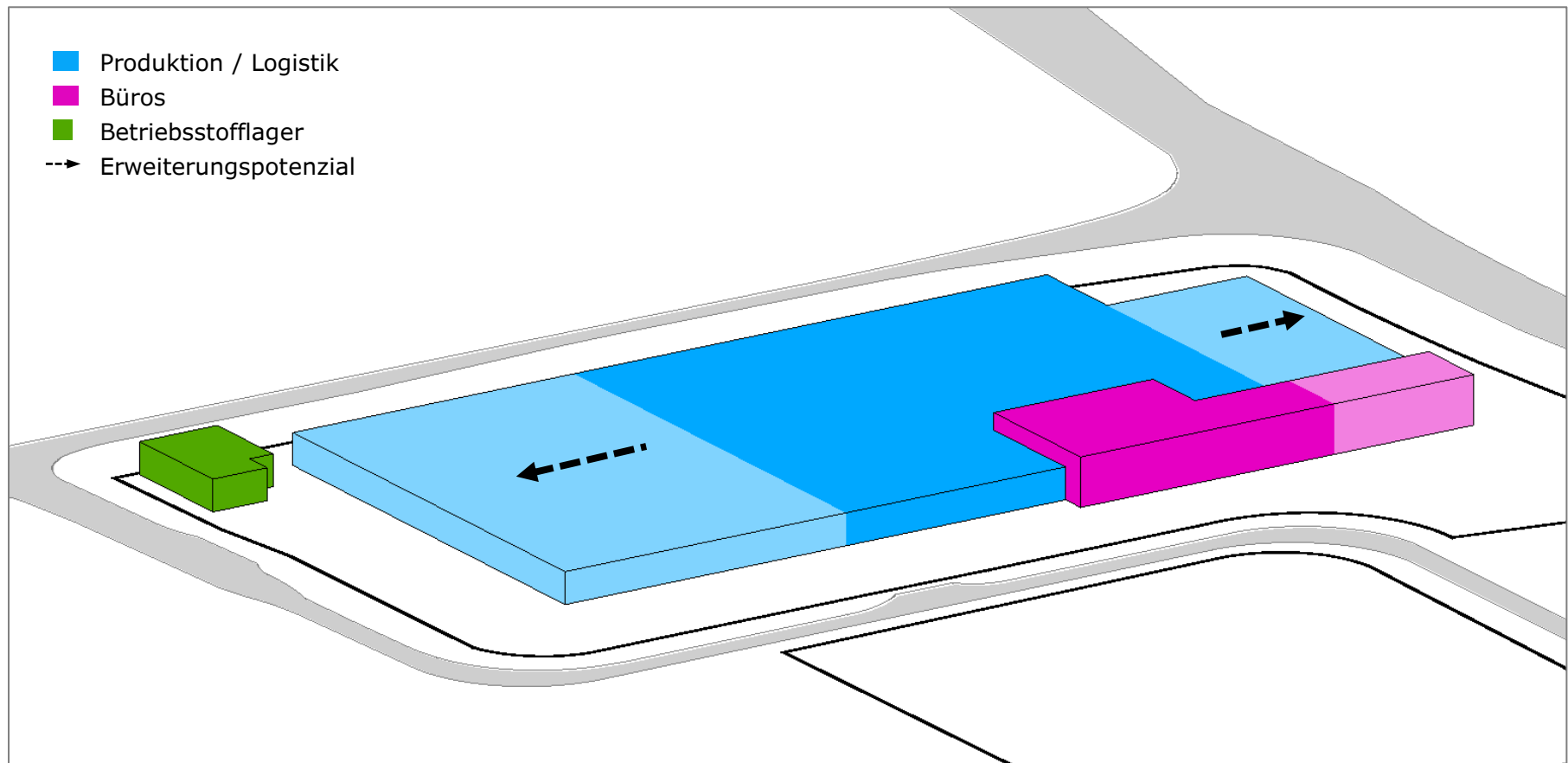
KUBATUR - Erster Bauabschnitt ■



KUBATUR - Erster Bauabschnitt ■



KUBATUR - Erweiterungspotenzial ■



ÜBERSICHT ■

1

ENTWICKLUNG KUBATUR

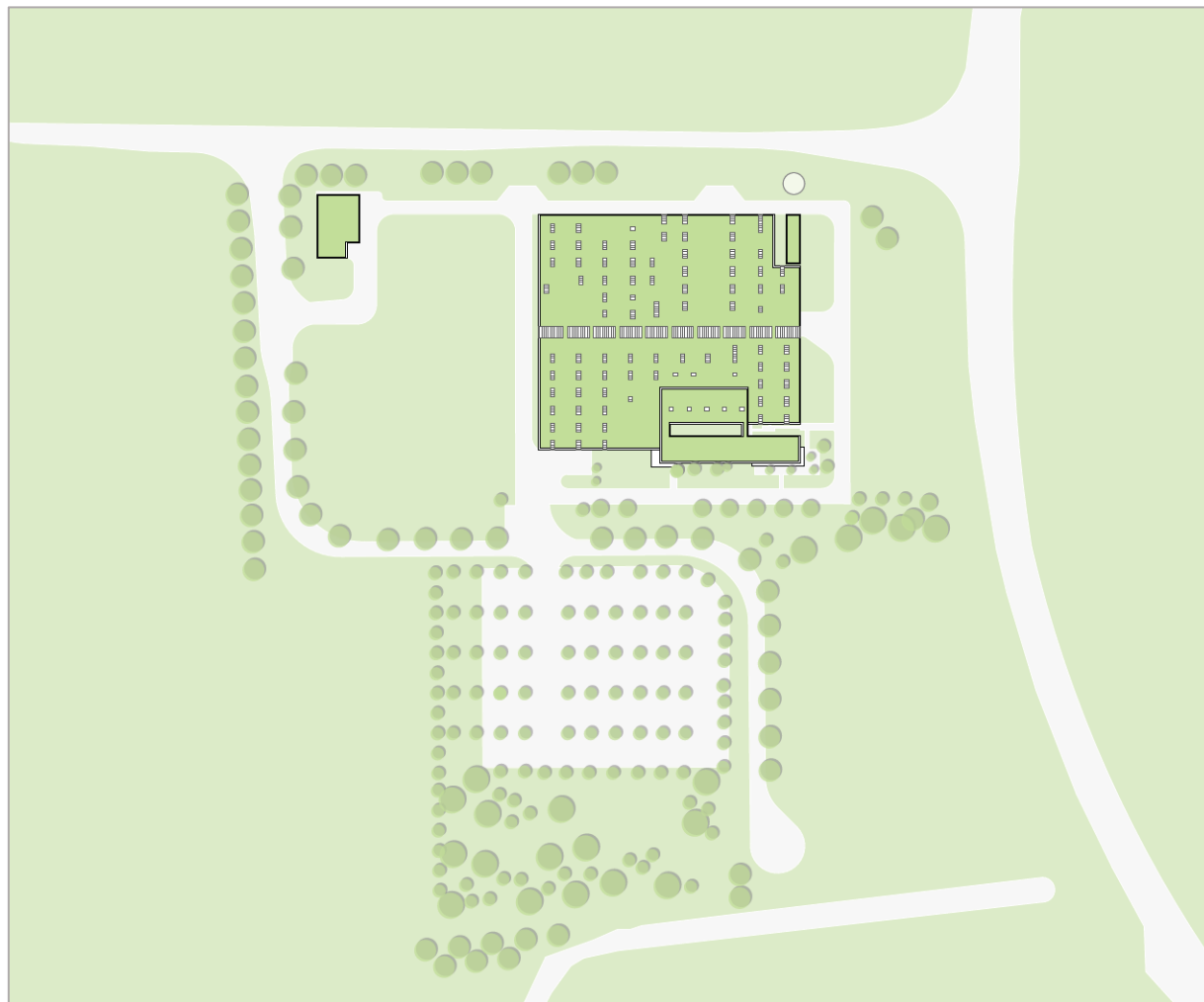
2

ENTWURFSKONZEPT

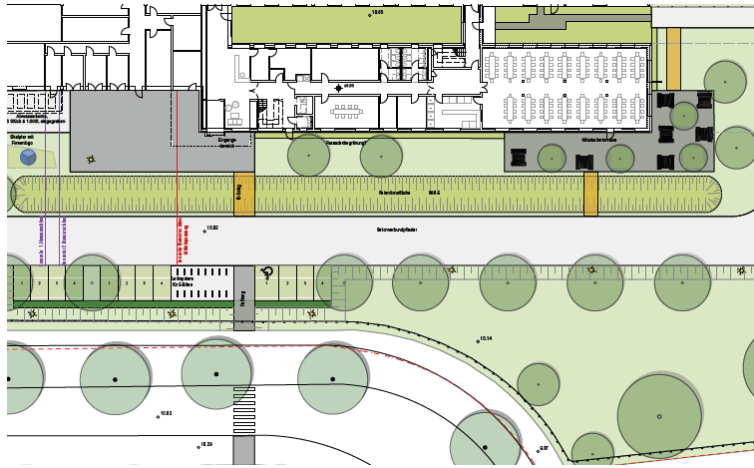
3

AUSBLICK

AUSSENANLAGEN ■



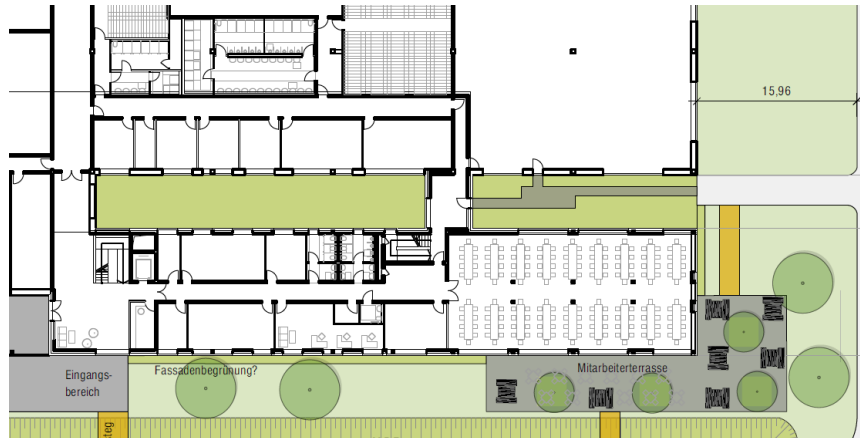
AUSSENANLAGEN - Retentionsmulde



AUSSENANLAGEN - Stellplatzanlage ■

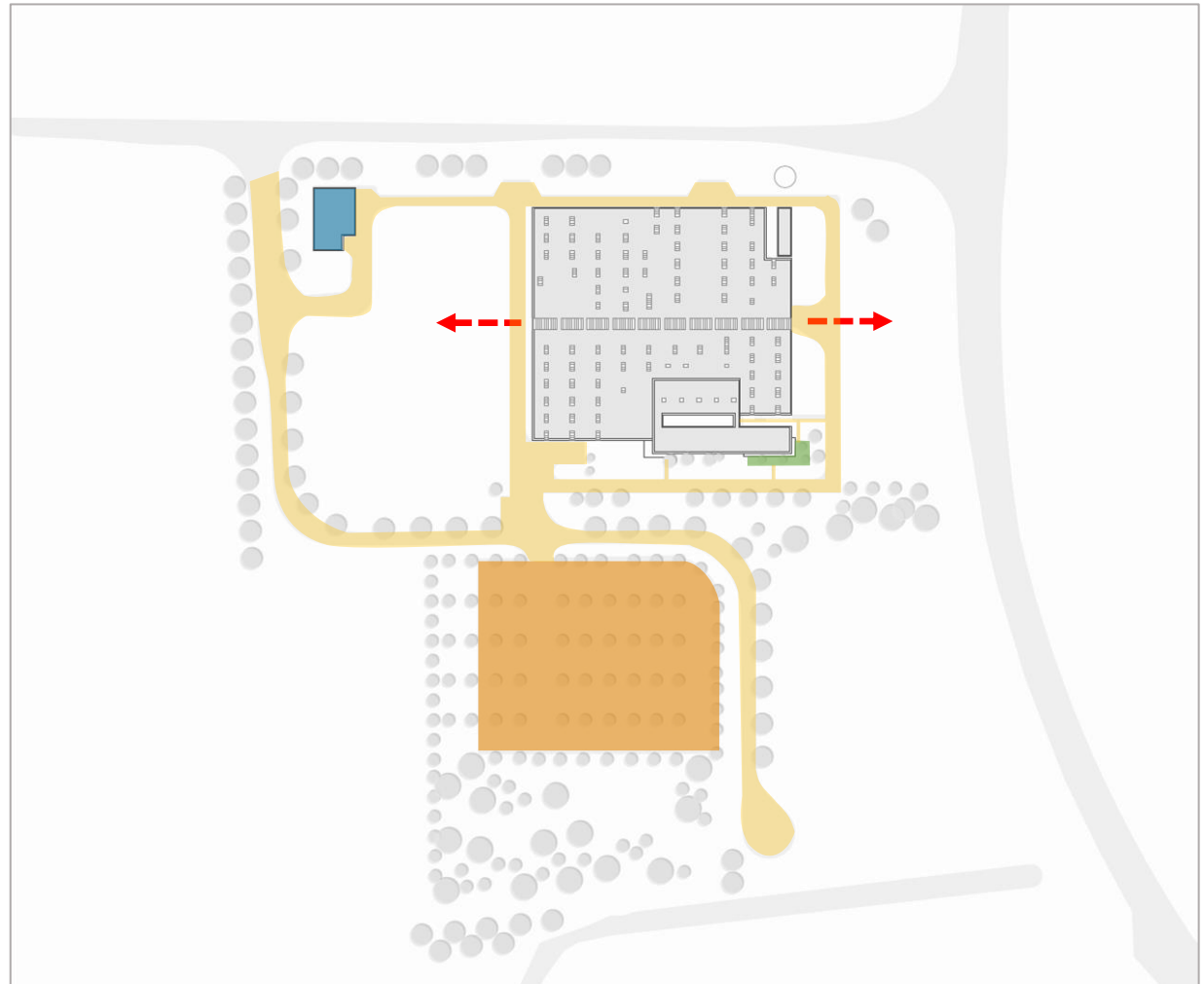


AUSSENANLAGEN - Innenhöfe ■

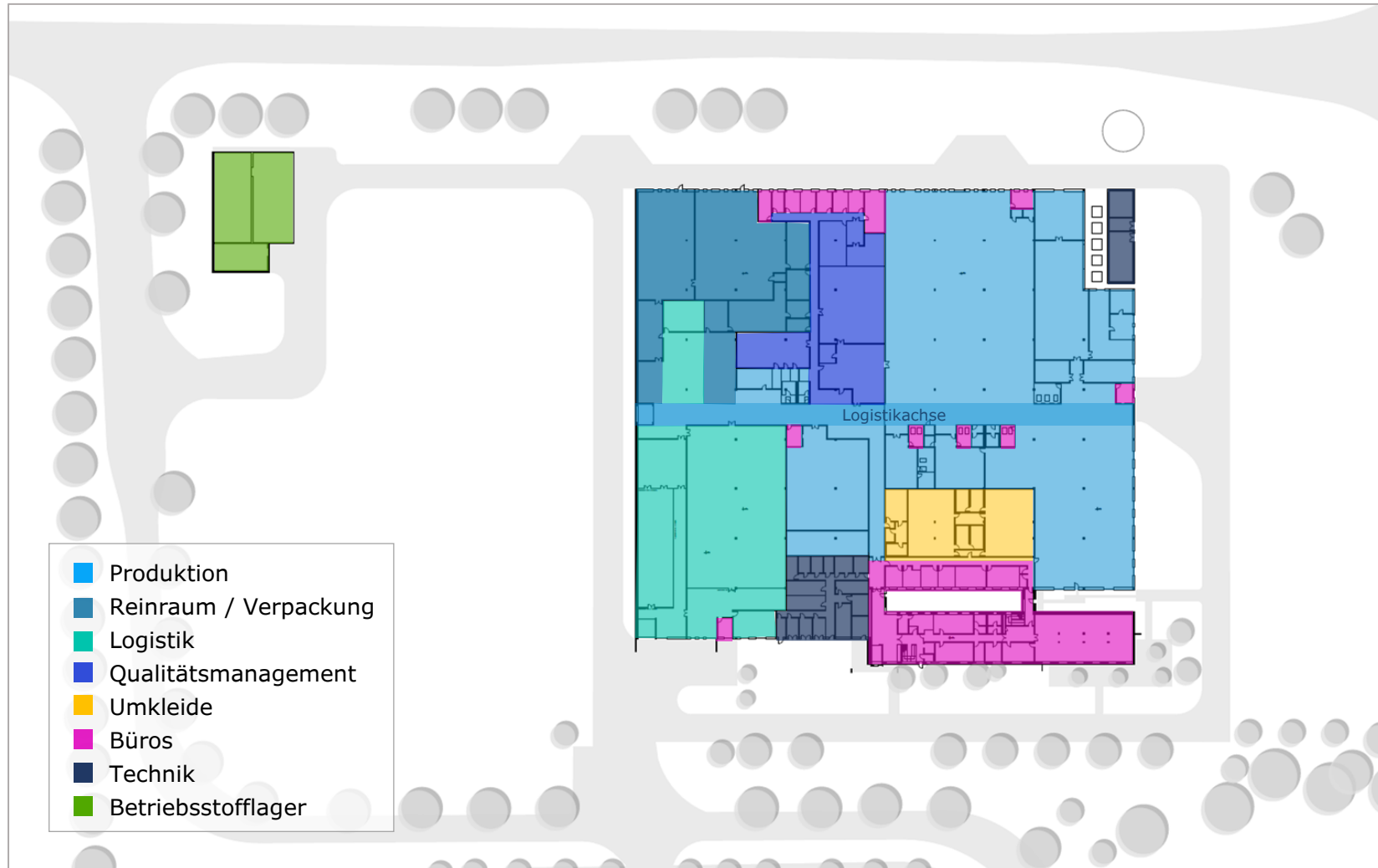


AUSSENANLAGEN - Erschließung ■

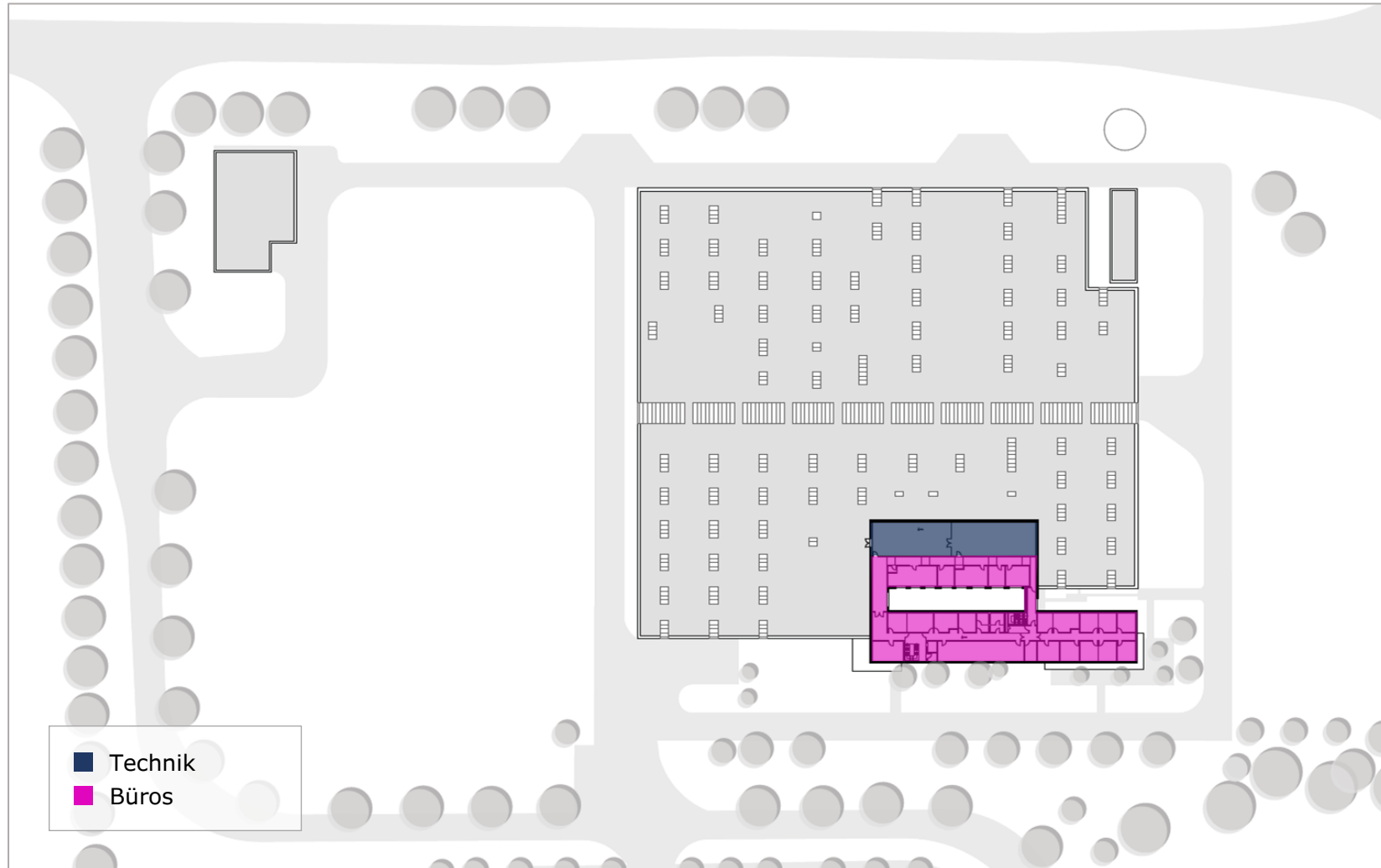
- Erholungsfläche
- Erschließung/ Umfahrung
- Stellplatzanlage
- Betriebsstofflager
- > Erweiterungspotenzial



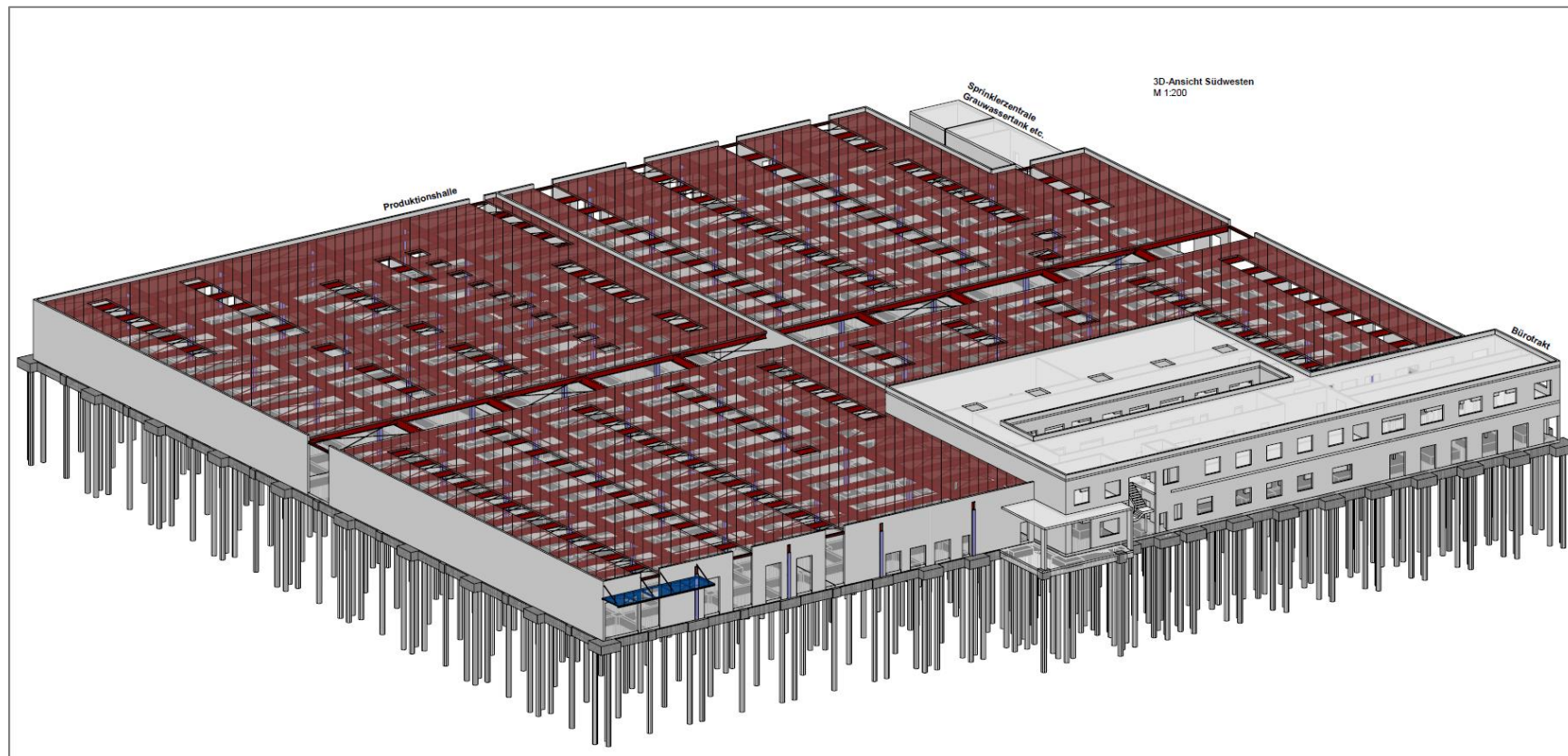
GRUNDRISS EG - Produktion & Büros ■



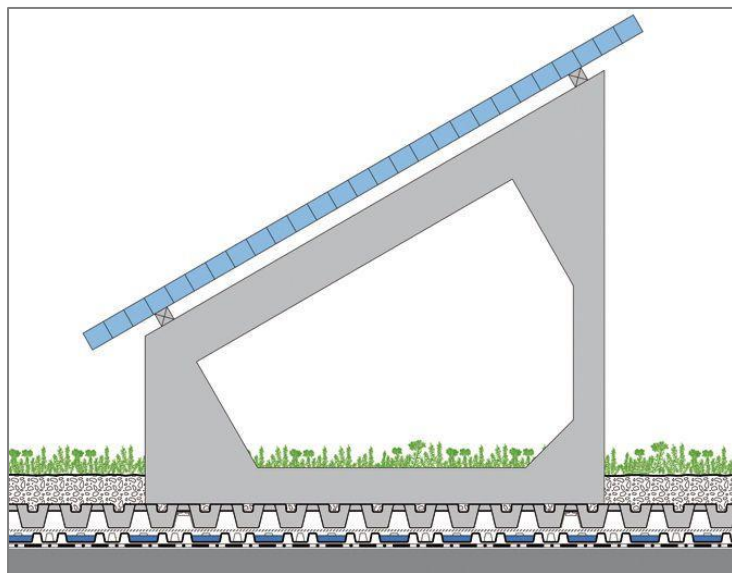
GRUNDRISS OG - Büros & Technik ■



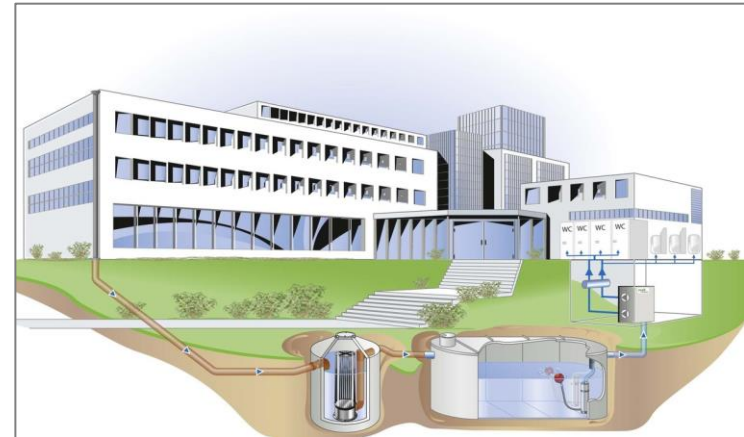
TRAGWERK



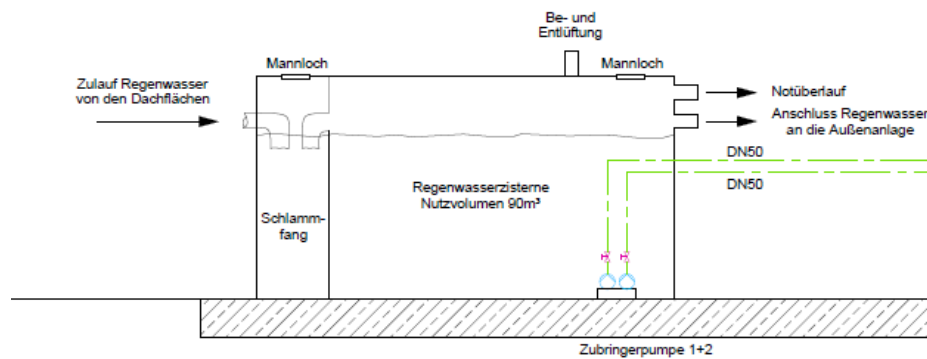
NACHHALTIGKEIT - PV Anlage + Gründach



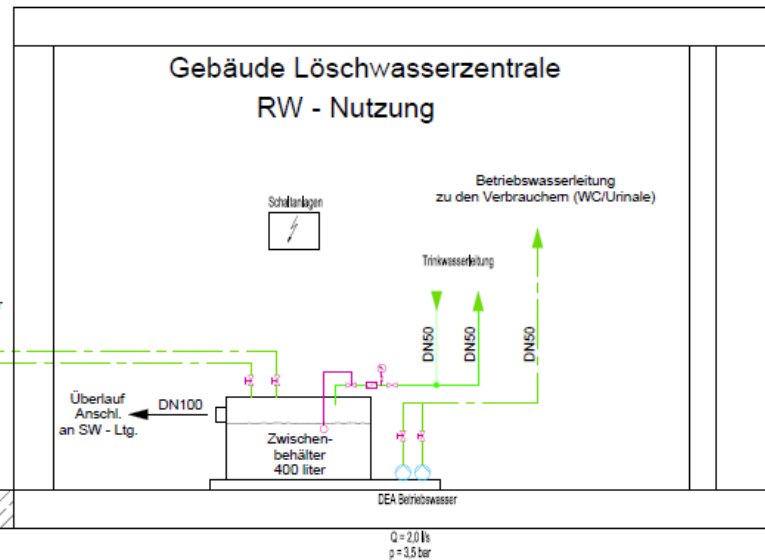
NACHHALTIGKEIT - Regenwassernutzung



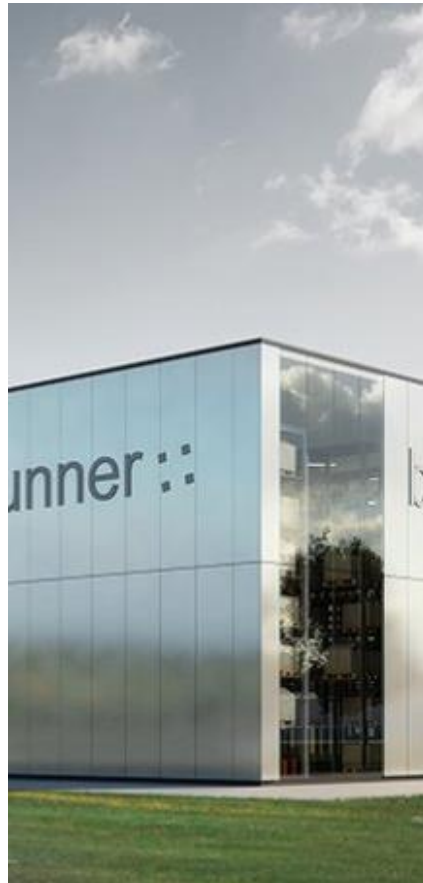
Regenwasserzisterne mit Schlammfang
in den Außenanlagen mit Wärmedämmung
und Frostschutz - Heizung



Gebäude Löschwasserzentrale
RW - Nutzung



FASSADE - Materialien ■



AUSSEN-PERSPEKTIVE SÜD



AUSSENPERSPEKTIVE NORD



AUSSENPERSPEKTIVE OST



ÜBERSICHT ■

1

ENTWICKLUNG KUBATUR

2

ENTWURFSKONZEPT

3

AUSBLICK

AUSBLICK ■

■ **Geplanter Baubeginn Ende 2./3. Quartal 2023**

■ **Geplante Baufertigstellung 4. Quartal 2024**

■ **Geplante Inbetriebnahme ab 2025**

MENSCH. RAUM. ZEIT.

